

EURODesign

EUROGLAS
de landtsheer

Euroglas-De Landtsheer
KMO zone Puursesteenweg 377
BE-2880 Bornem
info@euroglas-dl.com
+32 3 890 67 70
www.euroglas-dl.com



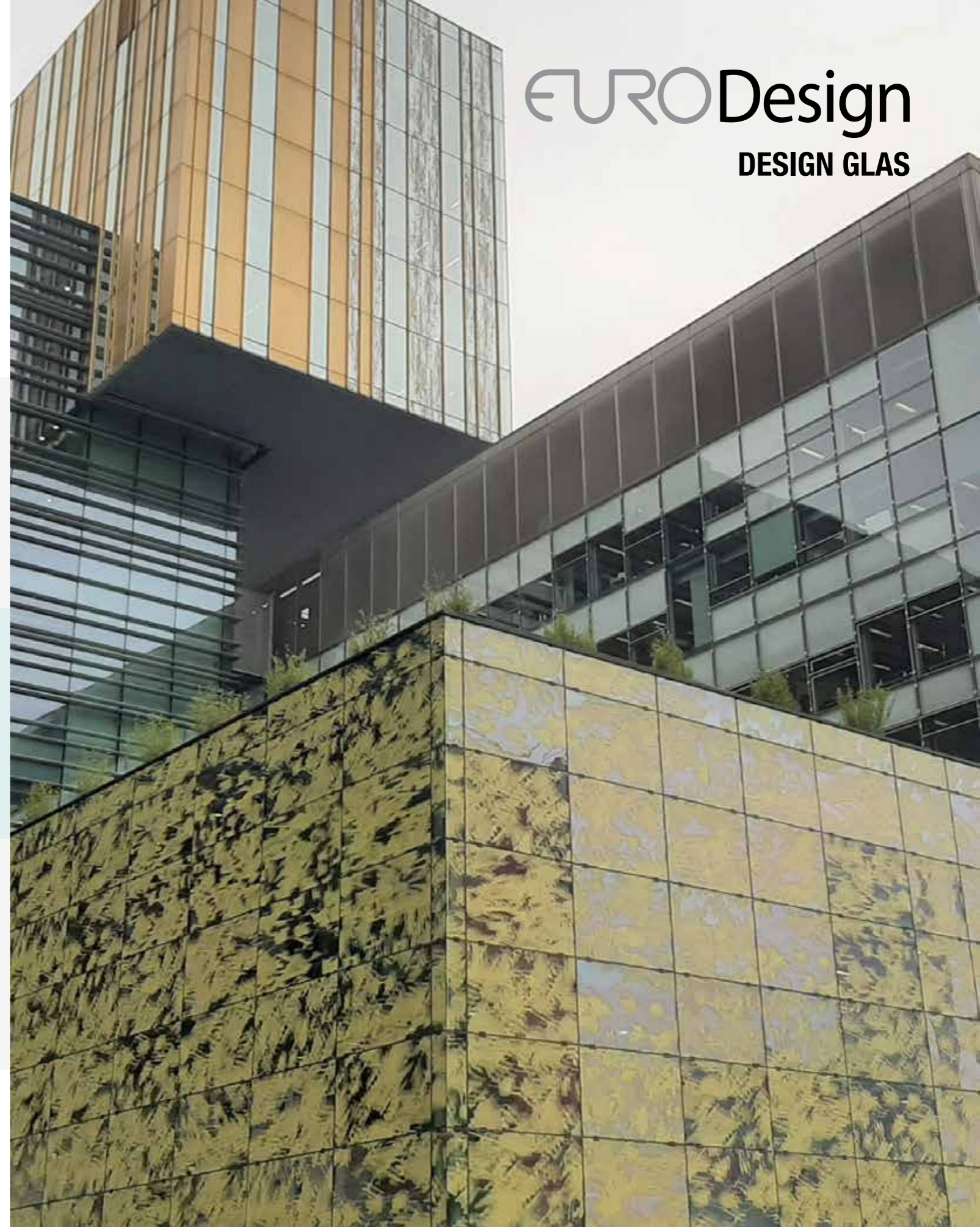
Safetyglass
Avenue du Spirou 40 - ZI
BE-6220 Fleurus
info@safetyglass.be
+32 71 82 23 23
www.safetyglass.be



IGP
Riyadhstraat 28 Zone D7
BE-2321 Meer
info@igp.be
+32 3 330 11 80
www.igp.be

EURODesign

DESIGN GLAS



BESCHRIJVING

Euro Design is een design beglazing waarbij de architect of ontwerper grenzeloze mogelijkheden heeft. Geometrische patronen, meerkleurendruk, teksten, foto's en amorphe patronen zijn slechts enkele mogelijkheden. De bedrukking wordt door middel van een thermische behandeling met het glas versmolten. Hierdoor ontstaat een zeer duurzaam decoratief veiligheidsglas. Dit glas kenmerkt zich door zijn hoge mechanische belastbaarheid en gegarandeerde kleurenstabiliteit want deze kleuren zijn UV resistent.

DESIGN EN KLEUREN

De kleurmogelijkheden zijn nagenoeg onbeperkt. RAL en vele metallic kleuren, maar ook etch-imitaties zijn verkrijgbaar. Voor ondersteuning van uw ontwerp mag u altijd een beroep doen op onze specialisten.

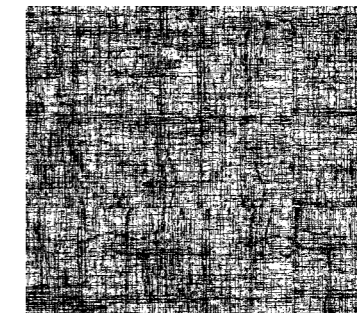
Met Euro Design kunnen zowel esthetische als functionele toepassingen worden verkregen. Denk hierbij aan privacy, licht en energie transmissie.

TOEPASSINGEN

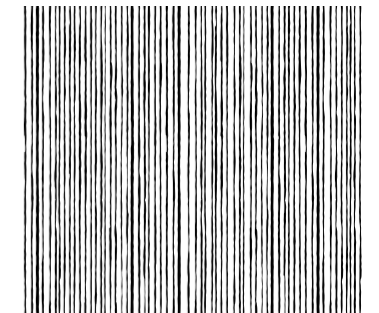
gevels - scheidingswanden - balkonhekken - borstwering enkelglas - borstwering in isolatieglas
shadowbox - wandbekleding - sanitaire ruimtes - laboratoria - keukens - ziekenhuizen - cleanrooms

EURO DESIGN STANDAARD MOTIEVEN

Euro Design biedt ook twee standaard motieven aan die prijsgunstig zijn en snel leverbaar.



EURO Lite 01



EURO Lite 02

KWALITEIT

Dit glas voldoet aan de EN norm 12150-2. Bij de fabricage van Euro Design worden uitsluitend emailen verwerkt die vrij zijn van lood, cadmium, kwik en chroom VI.

Om de weersbestendigheid te evalueren, zijn de volgende tests uitgevoerd:

- Atmosferische test voor condenswater volgens DIN 50017 (verhoogde temperatuur van 52°C)
- Test voor temperatuurverandering (-40°C tot +90°C, 5 cyclussen)
- Vochtige luchtwaveldioxide 'Kesternich Test' volgens ISO 6988 (DIN 50018 - SFW 2,0S)
- Slijtvastheid test volgens ANSI Z 26.1 test 17 en test 18
- Water uitloogbaarheid volgens DIN 38 414 deel 4
- Test met 10% citroenzuur en test met 3,5% zoutzuur volgens ASTM C724-91
- Sulfideresistentie test, Na2S in azijnzuur volgens ASTM C777-93
- Mechanische sterkte volgens DIN 18516, deel 4
- Buigtest volgens DIN 52 292, deel 1
- Kogelval test volgens DIN 52 338

PRODUCTIE AFMETINGEN EN UITVOERING

Gehard float glasdikte: 6, 8 en 10mm
Minimale afmeting: 200 x 300mm
Maximale afmeting: 1.500 x 3.100mm

Andere glasdiktes en grotere afmetingen steeds op aanvraag

